

opinionway,

— POUR —

soren

Les Français et le recyclage des *panneaux* *photovoltaïques*

5^e édition | Mars 2026





opinionway

Crédits : dev-asangbam

La méthodologie

La méthodologie

Toute publication totale ou partielle doit impérativement utiliser la mention complète suivante :

« Sondage OpinionWay pour Soren »

et aucune reprise de l'enquête ne pourra être dissociée de cet intitulé



Echantillon de **1 071 personnes, représentatif de la population française** âgée de 18 ans et plus.

L'échantillon a été constitué selon la **méthode des quotas**, au regard des critères de sexe, d'âge, de catégorie socioprofessionnelle, de catégorie d'agglomération et de région de résidence.



L'échantillon a été interrogé par **questionnaire auto-administré en ligne sur système CAWI** (Computer Assisted Web Interview).



Les interviews ont été réalisées **du 4 au 6 mars 2026**.

Pour les remercier de leur participation, les panélistes ont touché des incentives ou ont fait un don à l'association proposée de leur choix.



OpinionWay a réalisé cette enquête en appliquant les procédures et règles de la **norme ISO 20252**



Les résultats de ce sondage doivent être lus en tenant compte des marges d'incertitude : 1,4 à 3,1 points au plus pour un échantillon de 1 000 répondants.



Le profil de l'échantillon

opinionway

Le profil de l'échantillon

Population française âgée de 18 ans et plus.

Source : INSEE

Sexe %

Hommes	48%
Femmes	52%

Age %

18 à 24 ans	10%
25 à 34 ans	15%
35 à 49 ans	24%
50 à 64 ans	24%
65 ans et plus	27%

Région %

Ile-de-France	19%
Nord-ouest	23%
Nord-est	22%
Sud-ouest	11%
Sud-est	25%

Activité professionnelle %

Catégories socioprofessionnelles supérieures 29%

Agriculteurs / Artisans / Commerçants / Chefs d'entreprise	4%
Professions libérales / Cadres	10%
Professions intermédiaires	15%

Catégories populaires 29%

Employés	17%
Ouvriers	12%

Inactifs 42%

Retraités	28%
Autres inactifs	14%

Taille d'agglomération %

Une commune rurale	21%
De 2000 à 19 999 habitants	18%
De 20 000 à 99 999 habitants	14%
100 000 habitants et plus	30%
Agglomération parisienne	17%



Les résultats

opinionway

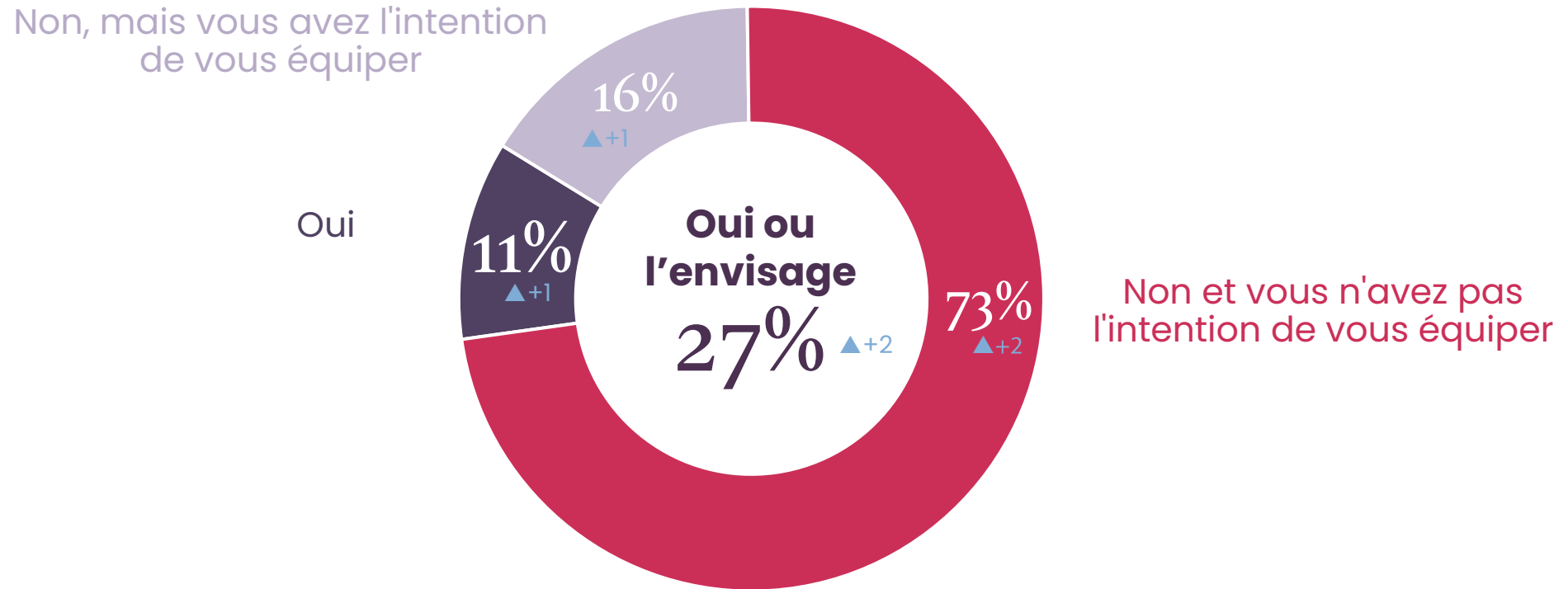


L'équipement en panneaux photovoltaïques



1071
personnes

Q. Vous personnellement, disposez-vous d'une installation électrique utilisant des panneaux photovoltaïques ?



NSP ▼-4

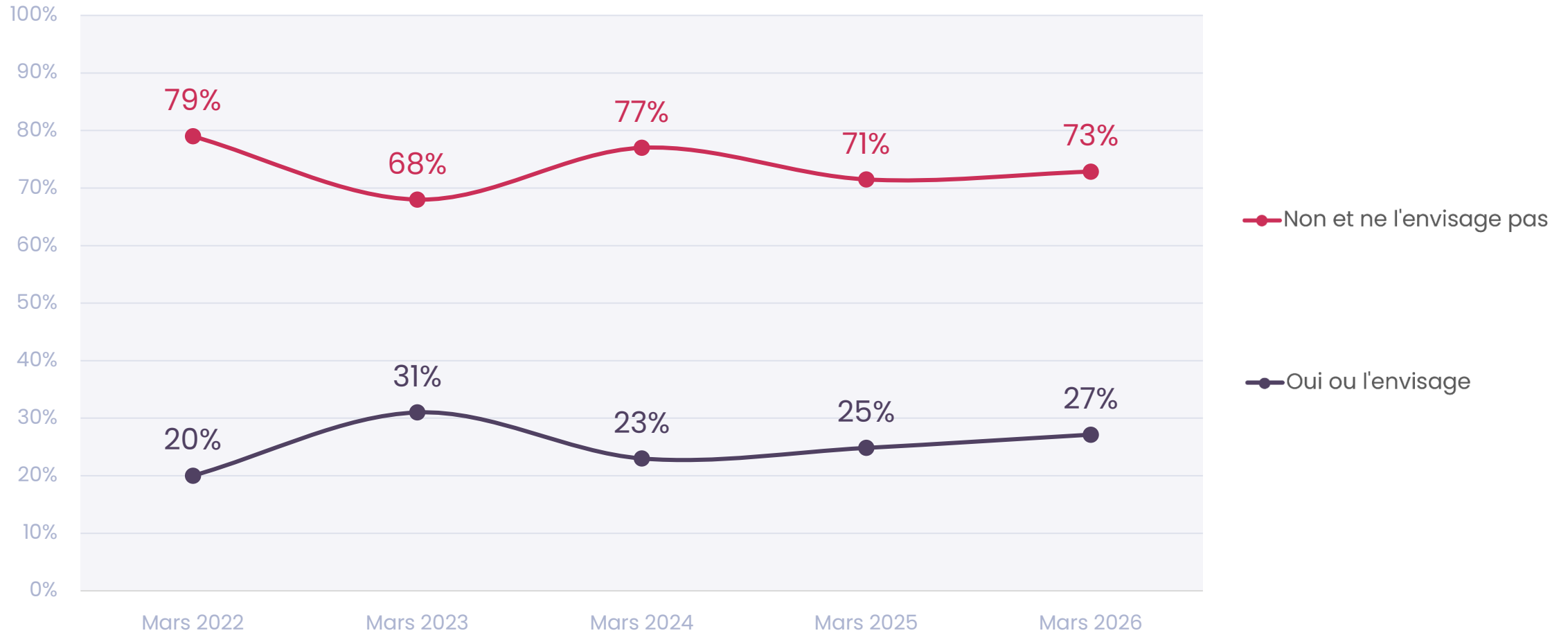


L'équipement en panneaux photovoltaïques



1071
personnes

Q. Vous personnellement, disposez-vous d'une installation électrique utilisant des panneaux photovoltaïques ?





L'équipement en panneaux photovoltaïques



1071
personnes

Q. Vous personnellement, disposez-vous d'une installation électrique utilisant des panneaux photovoltaïques ?

	% Total	SEXE		AGE					STATUT		
		Homme	Femme	18-24 ans	25-34 ans	35-49 ans	50-64 ans	65 ans et plus	CSP +	CSP -	Inactif
Sous-total Oui ou l'envisage	27%	28%	26%	35%	44%	28%	21%	19%	31%	31%	22%
...Oui	11%	12%	10%	9%	19%	9%	10%	11%	11%	11%	12%
...Non, mais vous avez l'intention de vous équiper	16%	16%	16%	26%	25%	19%	11%	8%	20%	20%	10%
Non et vous n'avez pas l'intention de vous équiper	73%	72%	74%	65%	56%	72%	79%	81%	69%	69%	78%

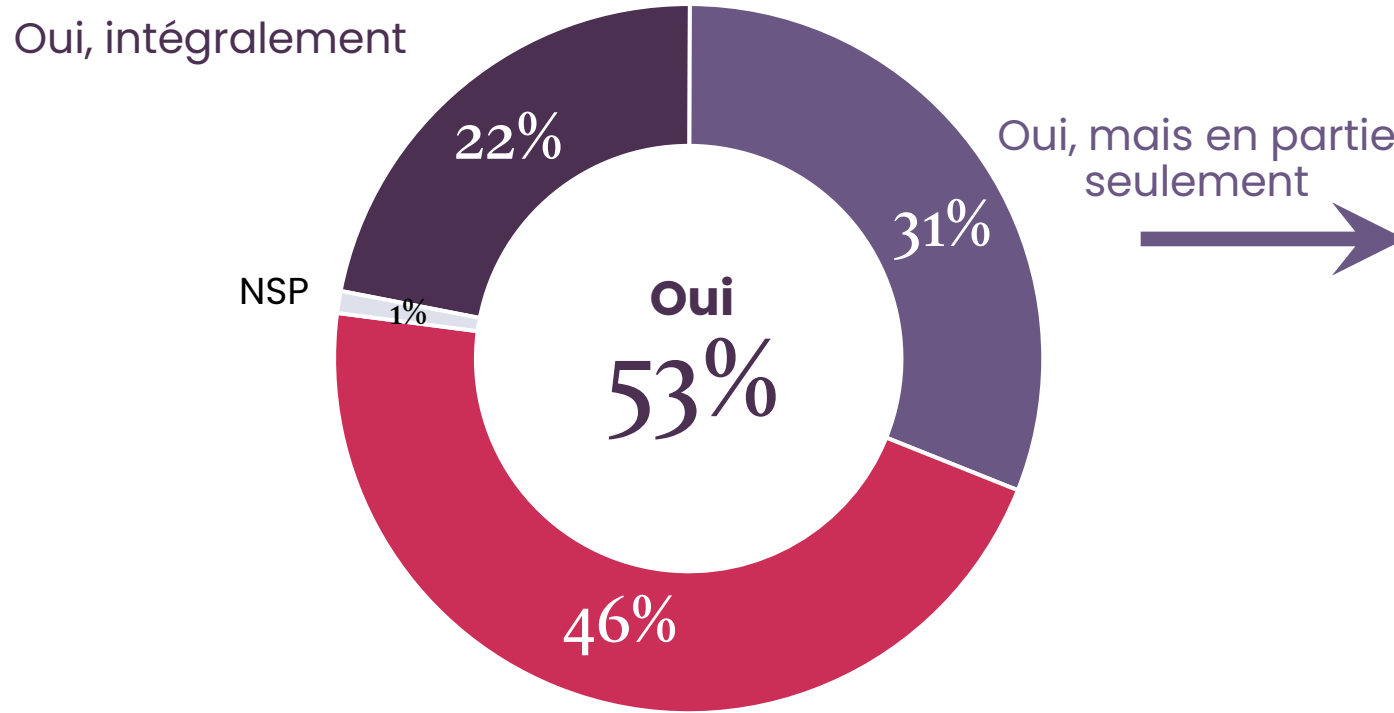


La connaissance des possibilités de recyclage des panneaux photovoltaïques



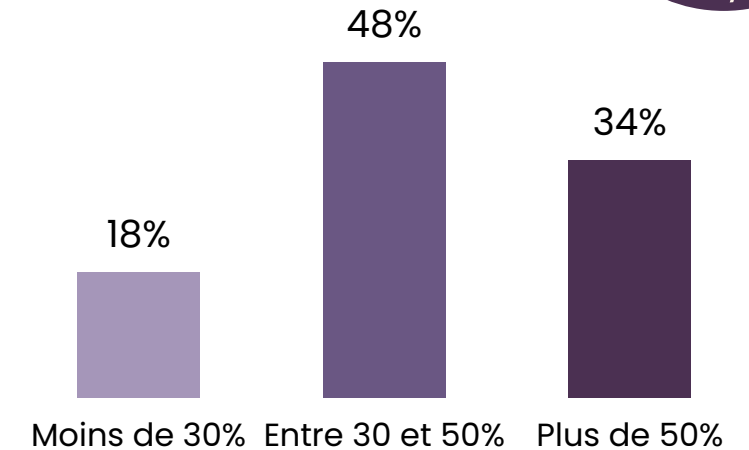
1071 personnes

Q. Selon vous, est-il possible de recycler les matériaux composant les panneaux photovoltaïques ?



*Précisez :

Champ ouvert numérique
Réponses spontanées



48%
En moyenne

Non, ce n'est pas possible



La connaissance des possibilités de recyclage des panneaux photovoltaïques



1071
personnes

Q. Selon vous, est-il possible de recycler les matériaux composant les panneaux photovoltaïques ?

	% Total	SEXE		AGE					STATUT		
		Homme	Femme	18-24 ans	25-34 ans	35-49 ans	50-64 ans	65 ans et plus	CSP +	CSP -	Inactif
Sous-total Oui	53%	64%	43%	43%	44%	52%	57%	60%	56%	48%	54%
...Oui, intégralement	22%	26%	18%	27%	24%	20%	24%	20%	20%	23%	22%
...Oui, mais en partie seulement	31%	38%	25%	16%	20%	32%	33%	40%	36%	25%	32%
Non, ce n'est pas possible	46%	35%	56%	57%	56%	48%	42%	38%	44%	51%	45%

” Le pourcentage de recyclage des panneaux photovoltaïques



355
personnes

Q. Selon vous, est-il possible de recycler les matériaux composant les panneaux photovoltaïques ? Précisez

Champ ouvert numérique - Réponses spontanées

Proposé uniquement à ceux qui déclarent que les matériaux composant les panneaux photovoltaïques sont recyclables seulement en partie, soit 31% de l'échantillon.

	% Total	SEXE		AGE				STATUT		
		Homme	Femme	Moins de 35 ans*	35-49 ans	50-64 ans	65 ans et plus	CSP +	CSP -	Inactif
Moins de 30%	18%	14%	24%	23%	22%	14%	15%	19%	19%	16%
Entre 30 et 50%	48%	49%	46%	44%	41%	50%	52%	48%	43%	52%
Plus de 50%	34%	37%	31%	33%	37%	36%	32%	33%	38%	33%
Moyenne	48%	50%	45%	43%	47%	49%	49%	48%	47%	48%



Les opinions relatives au recyclage des panneaux photovoltaïques



1071 personnes

Q. Etes-vous d'accord ou pas avec chacune des affirmations suivantes ?

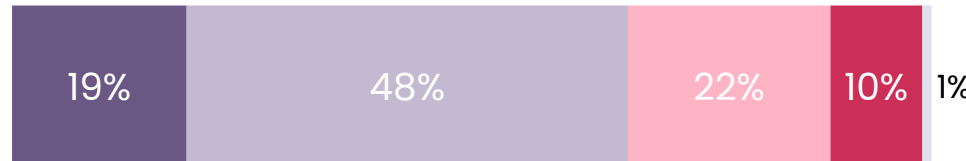
D'accord

Vous manquez d'informations concernant les façons de recycler les panneaux photovoltaïques



81% ▲+4

Il n'est intéressant d'installer des panneaux solaires chez soi que s'ils peuvent être recyclés



67% ▲+1

Vous avez refusé d'installer ou renoncé à installer des panneaux photovoltaïques chez vous car vous pensiez qu'ils n'étaient pas recyclables



24% ▲+3

● Tout à fait d'accord ● Plutôt d'accord ● Plutôt pas d'accord ● Pas du tout d'accord ● NSP



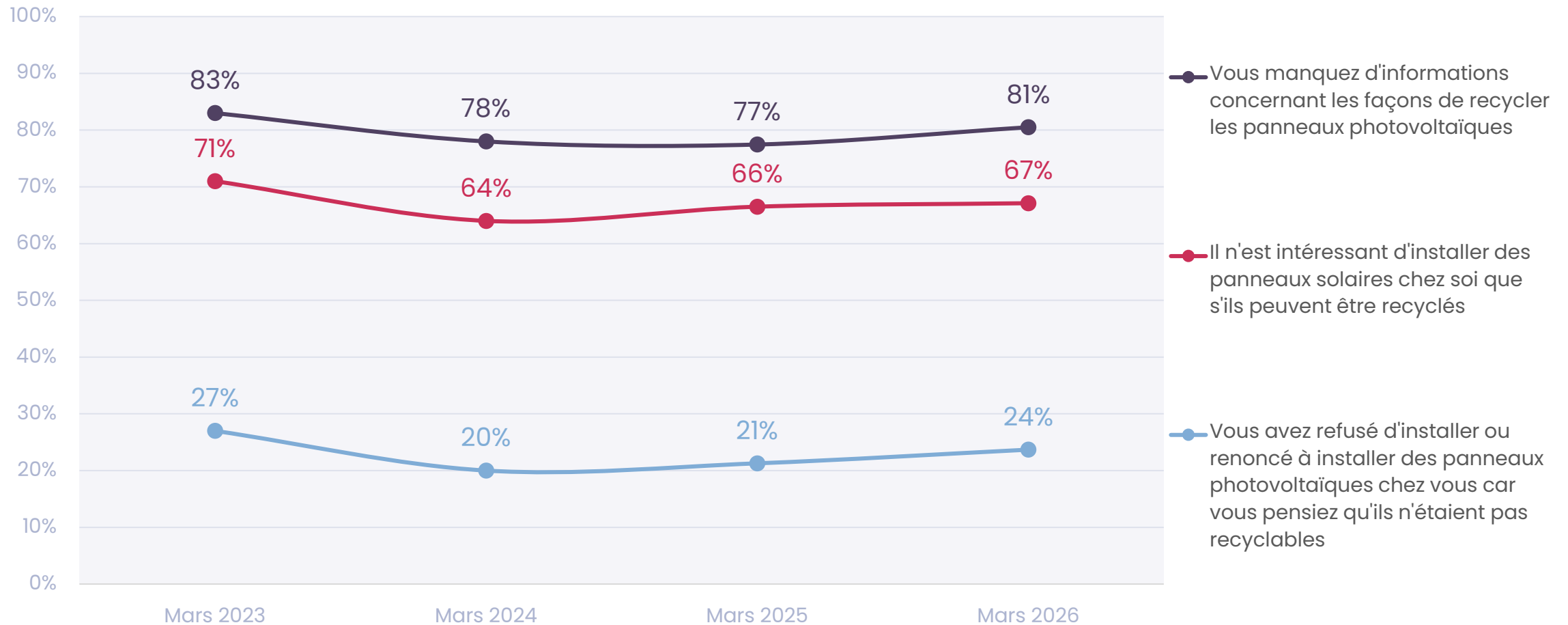
Les opinions relatives au recyclage des panneaux photovoltaïques



1071
personnes

Q. Etes-vous d'accord ou pas avec chacune des affirmations suivantes ?

% D'accord





La connaissance des possibilités de recyclage des panneaux photovoltaïques



1071
personnes

Q. Etes-vous d'accord ou pas avec chacune des affirmations suivantes ?

	% D'accord	SEXE		AGE					STATUT		
		Homme	Femme	18-24 ans	25-34 ans	35-49 ans	50-64 ans	65 ans et plus	CSP +	CSP -	Inactif
Vous manquez d'informations concernant les façons de recycler les panneaux photovoltaïques	81%	81%	80%	84%	74%	80%	79%	83%	84%	72%	83%
Il n'est intéressant d'installer des panneaux solaires chez soi que s'ils peuvent être recyclés	67%	65%	68%	63%	68%	64%	69%	69%	67%	64%	68%
Vous avez refusé d'installer ou renoncé à installer des panneaux photovoltaïques chez vous car vous pensiez qu'ils n'étaient pas recyclables	24%	21%	26%	34%	43%	20%	20%	16%	25%	29%	18%



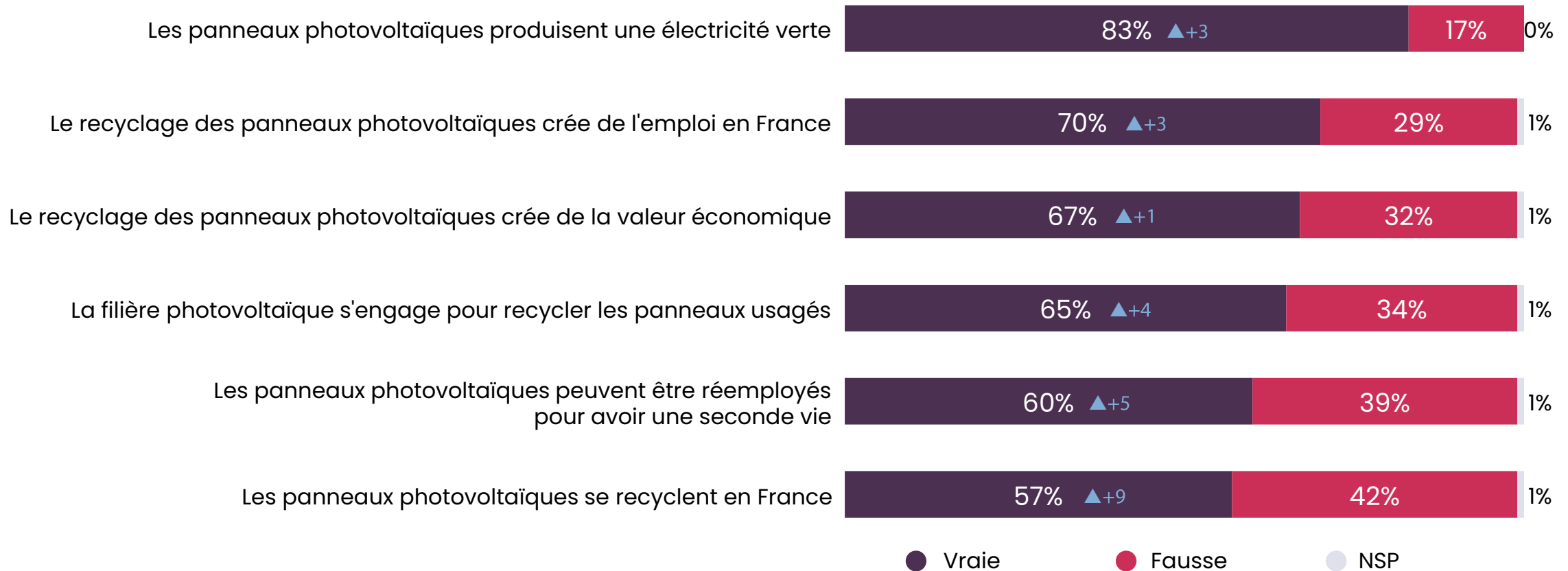
Le niveau de connaissance concernant les panneaux photovoltaïques



1071 personnes

Q. Selon vous, chacune des affirmations suivantes concernant les panneaux photovoltaïques est-elle vraie ou fausse ?

L'intégralité des affirmations proposées est vraie





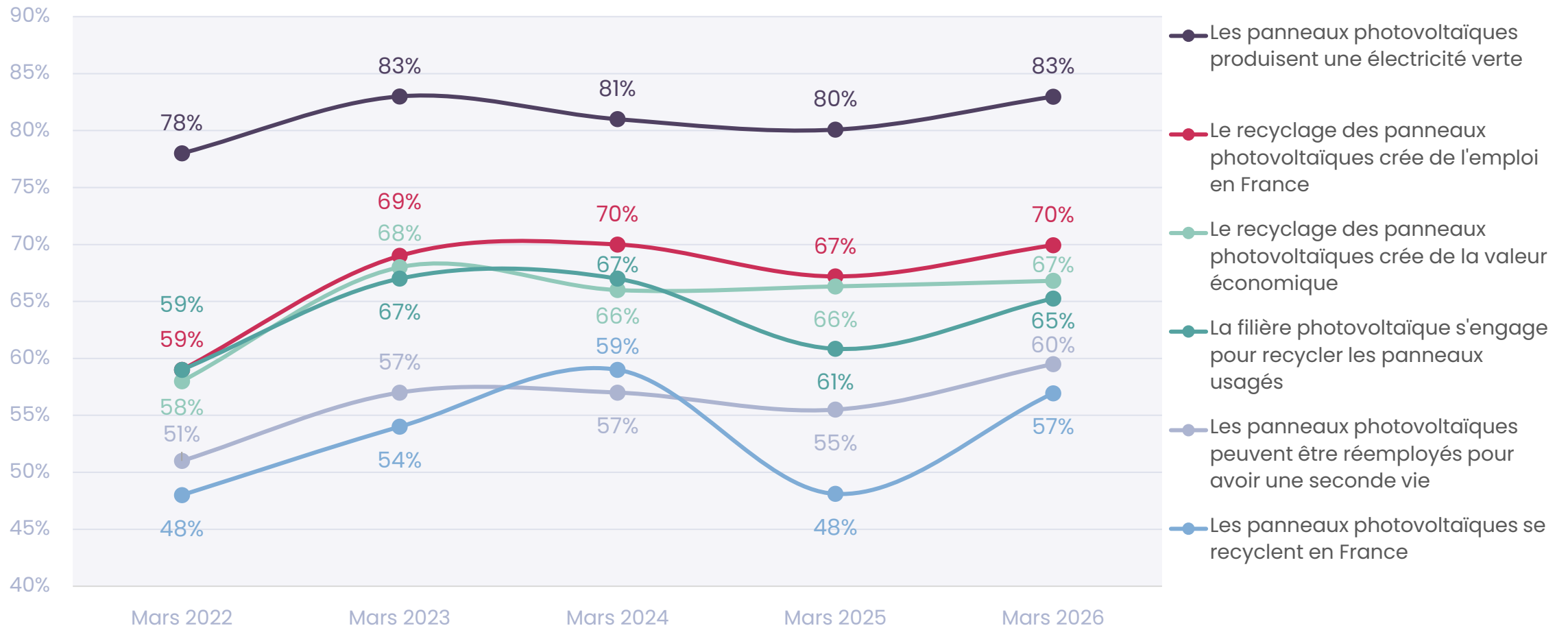
Le niveau de connaissance concernant les panneaux photovoltaïques



1071 personnes

Q. Selon vous, chacune des affirmations suivantes concernant les panneaux photovoltaïques est-elle vraie ou fausse ?

% Vraie





Le niveau de connaissance concernant les panneaux photovoltaïques



1071
personnes

Q. Selon vous, chacune des affirmations suivantes concernant les panneaux photovoltaïques est-elle vraie ou fausse ?

	% Vraie	SEXE		AGE					STATUT		
		Homme	Femme	18-24 ans	25-34 ans	35-49 ans	50-64 ans	65 ans et plus	CSP +	CSP -	Inactif
Les panneaux photovoltaïques produisent une électricité verte	83%	83%	83%	71%	80%	85%	86%	85%	86%	82%	82%
Le recyclage des panneaux photovoltaïques crée de l'emploi en France	70%	69%	71%	75%	70%	71%	72%	65%	75%	72%	65%
Le recyclage des panneaux photovoltaïques crée de la valeur économique	67%	69%	65%	76%	66%	70%	64%	63%	74%	64%	64%
La filière photovoltaïque s'engage pour recycler les panneaux usagés	65%	65%	65%	73%	66%	63%	65%	65%	67%	63%	65%
Les panneaux photovoltaïques peuvent être réemployés pour avoir une seconde vie	60%	59%	60%	77%	68%	60%	57%	50%	65%	60%	55%
Les panneaux photovoltaïques se recyclent en France	57%	59%	55%	70%	54%	57%	59%	52%	61%	58%	53%

opinionway

PARIS • BORDEAUX • VARSOVIE • CASABLANCA • ABIDJAN

Fondé en 2000 sur cette idée radicalement innovante pour l'époque, OpinionWay a été précurseur dans le renouvellement des pratiques de la profession des études marketing et d'opinion.

Forte d'une croissance continue depuis sa création, l'entreprise n'a eu de cesse de s'ouvrir vers de nouveaux horizons pour mieux adresser toutes les problématiques marketing et sociétales, en intégrant à ses méthodologies le Social Média Intelligence, l'exploitation de la smart data, les dynamiques créatives de co-construction, les approches communautaires et le storytelling.

Aujourd'hui OpinionWay poursuit sa dynamique de croissance en s'implantant géographiquement sur des zones à fort potentiel que sont l'Europe de l'Est et l'Afrique.

C'est la mission qui anime les collaborateurs d'OpinionWay et qui fonde la relation qu'ils tissent avec leurs clients.

Le plaisir ressenti à apporter les réponses aux questions qu'ils se posent, à réduire l'incertitude sur les décisions à prendre, à tracker les insights pertinents et à co-construire les solutions d'avenir, nourrit tous les projets sur lesquels ils interviennent.

Cet enthousiasme associé à un véritable goût pour l'innovation et la transmission expliquent que nos clients expriment une haute satisfaction après chaque collaboration - 8,9/10, et un fort taux de recommandation - 3,88/4.

Le plaisir, l'engagement et la stimulation intellectuelle sont les trois mantras de nos interventions.

Restons *connectés* !



Recevez chaque semaine nos derniers résultats d'études dans votre boîte mail en vous abonnant à notre newsletter !

Je m'abonne

Votre contact OpinionWay

Frédéric Micheau
Directeur général adjoint
Directeur du Pôle opinion

Tel. +33 1 81 81 83 00
fmicheau@opinion-way.com

esomar Corporate 2026

